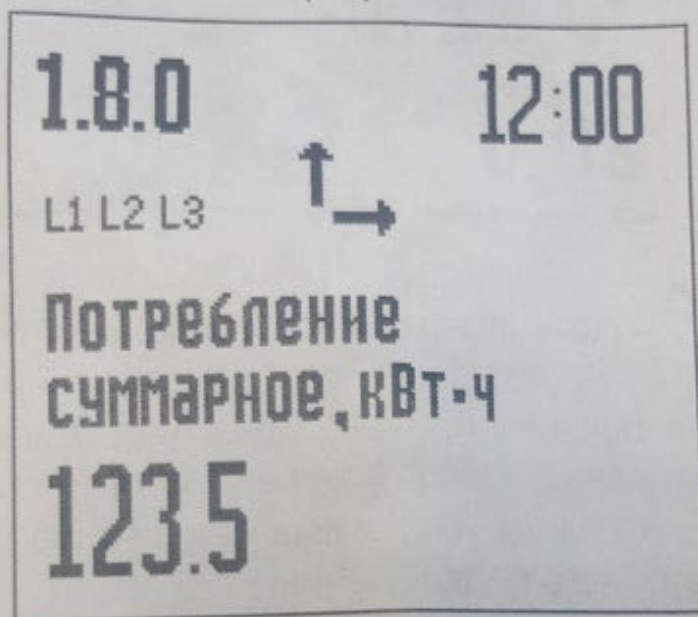




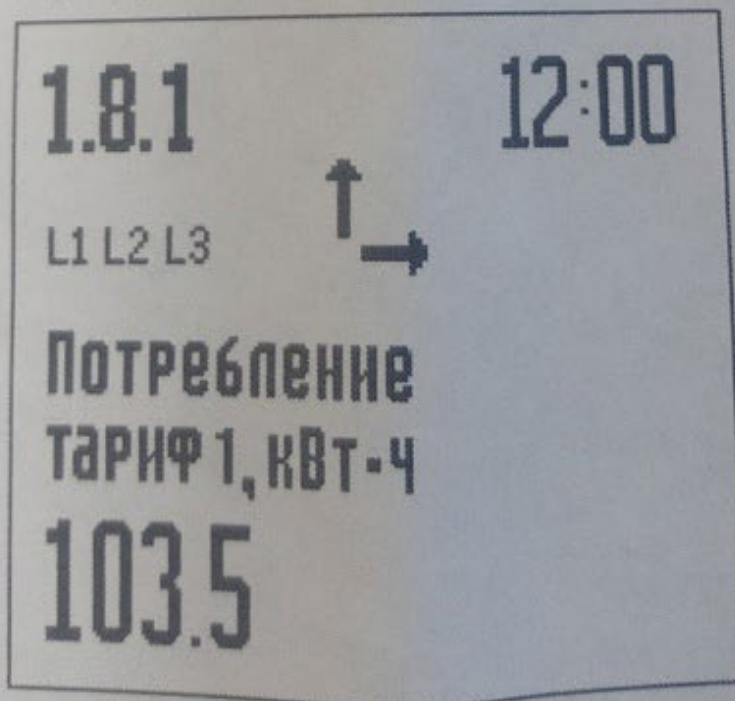
#### 4. СЧИТЫВАНИЕ ПОКАЗАНИЙ СЧЕТЧИКА ЭЛЕКТРОЭНЕРГИИ

1. Нажмите на кнопку «ВЛЕВО» или «ВПРАВО» на устройстве.
2. Подождите пока устройство соединится со счетчиком и на экране появится изображение (см. рис.2).
3. Поменять кадр на ЖКИ можно, нажав одну из кнопок «ВЛЕВО» или «ВПРАВО» (подробнее указано в руководстве пользователя САНТ.418123.007 РП).

Код 1.8.0 означает, что на экране отображаются показания электроэнергии в сумме по всем тарифам.

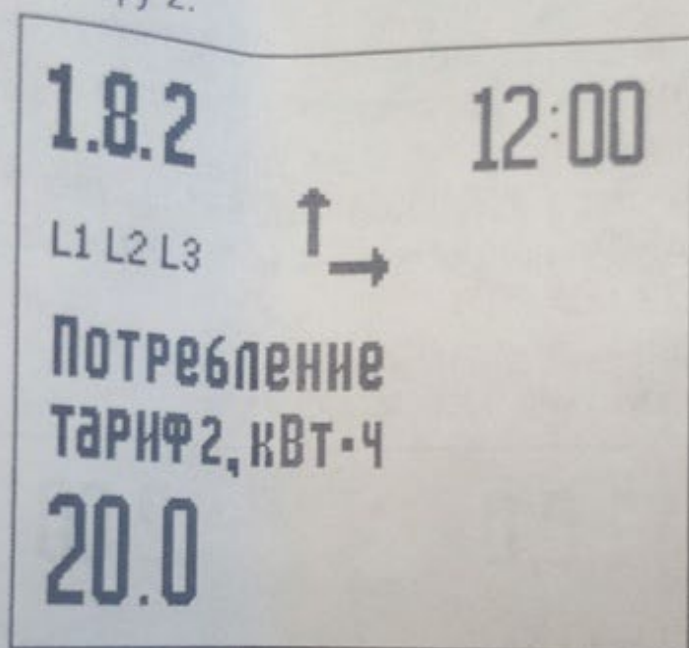


Код 1.8.1 означает, что на экране отображаются показания электроэнергии по тарифу 1.





Код 1.8.2 означает, что на экране отображаются показания электроэнергии по тарифу 2.



**L1 L2 L3** – символы фаз, отображаются только в СЕ308 С36

После снятия показаний, через 60 секунд бездействия устройство переходит в режим энергосбережения (при отсутствии питания от USB). Для выхода из режима нажмите на любую кнопку и дождитесь повторного подключения.